

## Land In Gran Canaria



Price: **575000 €**

Town: Mogan

Zone: Patalavaca

Type: land

Covered Area: 537 m<sup>2</sup>

No. bathrooms: 0

No. bedrooms: 0

## Property Descriptions

Nuestra agencia ofrece en venta un proyecto de edificación residencial situado en la parte alta de Arguineguin con maravillosas vistas panorámicas al mar.

Presentamos este pequeño complejo residencial de cuatro unidades de un estándar superior con espaciosas terrazas privadas ,jardín y vistas al mar. Cuenta con plazas de garage con trasteros incluidos, instalación de placas solares, zonas ajardinadas comunes y piscina comunitaria- Interior de dos dormitorios, salón-cocina equipada y baño completo.

Se trata de un novedoso proyecto moderno, sostenible, creativo y familiar.

Próximo a las áreas de servicios tales como supermercado, parque infantil, centro comercial, restaurantes y a pocos minutos en coche de la playa.

Nota:

El uso de la propiedad estará sujeto en todo el caso a la legislación vigente.

El precio de venta no incluye los impuestos y gastos de la compraventa, entre ellos el Impuesto de Transmisiones Patrimoniales (equivalente al 6,5% o 1% cuando se trate de primera transmisión, más su IGIC correspondiente en este caso), los honorarios del Registro de la Propiedad, notario y gestoría.

La información sobre la propiedad está sujeta a posibles errores y cambios involuntarios.



RESIDENCIAL LAS LOMAS

Estar - cocina

RESIDENCIAL LAS LOMAS

Guacimara 23 - Mogán - Las Palmas



VIVIENDA 1b-2b

Estar - cocina

RESIDENCIAL LAS LOMAS

Guacimara 23 - Mogán - Las Palmas



VIVIENDA 1a-2a

RESIDENCIAL LAS LOMAS

Guacimara 23 - Mogán - Las Palmas

**TABLA DE SUPERFICIES**

VIVIENDA 1A	
SUPERFICIE ÚTIL	47,58 m <sup>2</sup>
Estar - cocina	23,36 m <sup>2</sup>
Dormitorio Suelo 1	13,80 m <sup>2</sup>
Dormitorio	10,21 m <sup>2</sup>
Baño 1	3,53 m <sup>2</sup>
Dormitorio 2	6,16 m <sup>2</sup>
Baño 2	3,53 m <sup>2</sup>
Distribuidor	0,73 m <sup>2</sup>
SUPERFICIE CONSTRUIDA	56,91 m <sup>2</sup>
SUPERFICIE ÚTIL EXTERIOR	
Terraza	93,36 m <sup>2</sup>
Jardín	14,82 m <sup>2</sup>

**VIVIENDA 1a**  
Vivienda 2 Dormitorios  
Planta Baja

Superficie útil	47,58 m <sup>2</sup>	Superficie frastero	5,70 m <sup>2</sup>
Superficie construida	56,91 m <sup>2</sup>	Superficie plaza de garaje	11,35 m <sup>2</sup>

RESIDENCIAL LAS LOMAS

Guacimara 23 - Mogán - Las Palmas

**TABLA DE SUPERFICIES**

VIVIENDA 1B	
SUPERFICIE ÚTIL	44,75 m <sup>2</sup>
Estar - cocina	21,00 m <sup>2</sup>
Dormitorio Suelo 1	13,80 m <sup>2</sup>
Dormitorio	10,21 m <sup>2</sup>
Baño 1	3,53 m <sup>2</sup>
Dormitorio 2	6,16 m <sup>2</sup>
Baño 2	3,53 m <sup>2</sup>
Vestíbulo	1,85 m <sup>2</sup>
SUPERFICIE CONSTRUIDA	54,06 m <sup>2</sup>
SUPERFICIE ÚTIL EXTERIOR	
Terraza	51,86 m <sup>2</sup>
Jardín	28,44 m <sup>2</sup>

**VIVIENDA 1b**  
Vivienda 2 Dormitorios  
Planta Baja

Superficie útil	44,75 m <sup>2</sup>	Superficie frastero	5,92 m <sup>2</sup>
Superficie construida	54,06 m <sup>2</sup>	Superficie plaza de garaje	12,45 m <sup>2</sup>



RESIDENCIAL LAS LOMAS

Guacimara 23 - Mogán - Las Palmas

**TABLA DE SUPERFICIES**

VIVIENDA 2B	
SUPERFICIE ÚTIL	44,75 m <sup>2</sup>
Estar - cocina	21,00 m <sup>2</sup>
Dormitorio 1	10,21 m <sup>2</sup>
Dormitorio	10,21 m <sup>2</sup>
Baño 1	3,53 m <sup>2</sup>
Dormitorio 2	6,00 m <sup>2</sup>
Baño 2	2,50 m <sup>2</sup>
Vestíbulo	1,85 m <sup>2</sup>
SUPERFICIE CONSTRUIDA	51,01 m <sup>2</sup>
SUPERFICIE ÚTIL EXTERIOR	
Terraza	6,17 m <sup>2</sup>

**VIVIENDA 2b**  
Vivienda 2 Dormitorios  
Planta Alta

Superficie útil	44,75 m <sup>2</sup>	Superficie frastero	6,00 m <sup>2</sup>
Superficie construida	51,01 m <sup>2</sup>	Superficie plaza de garaje	14,15 m <sup>2</sup>

RESIDENCIAL LAS LOMAS

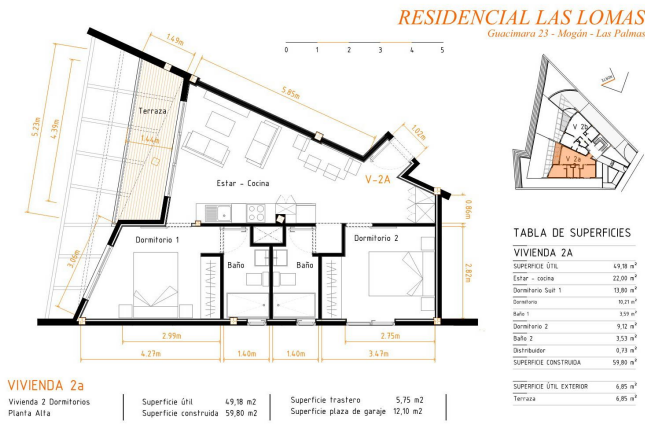
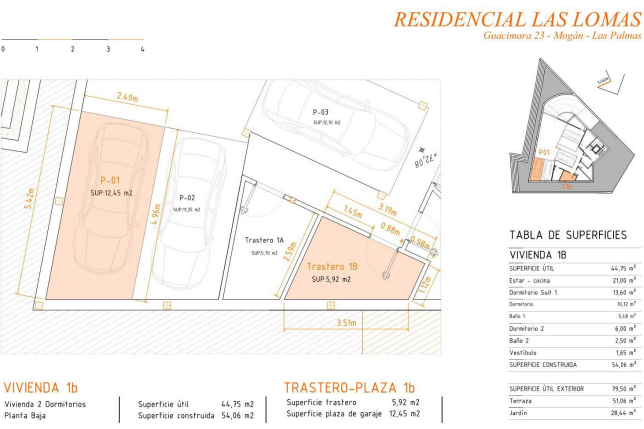
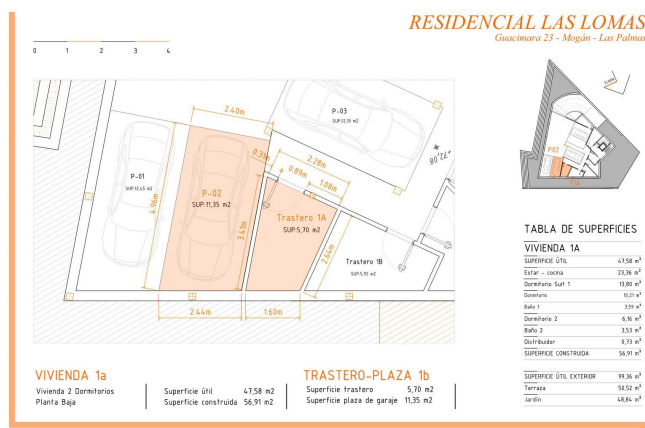
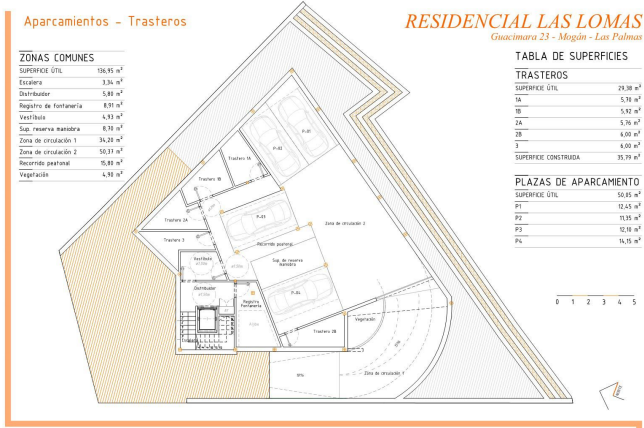
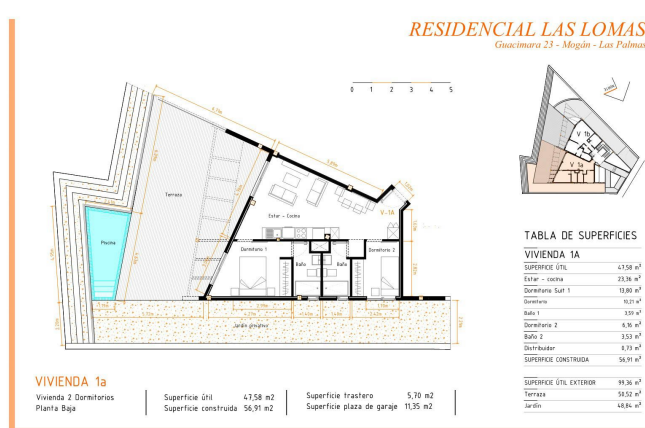
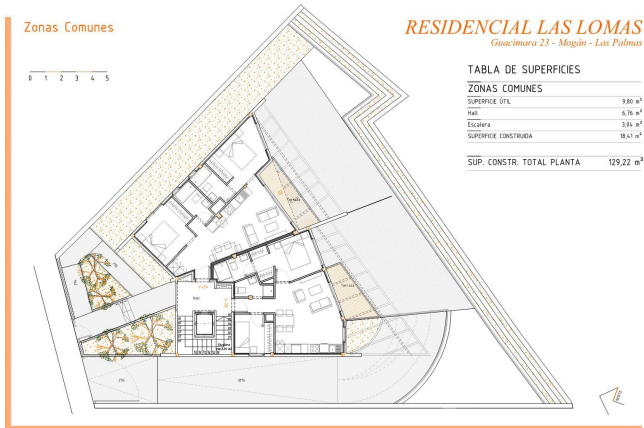
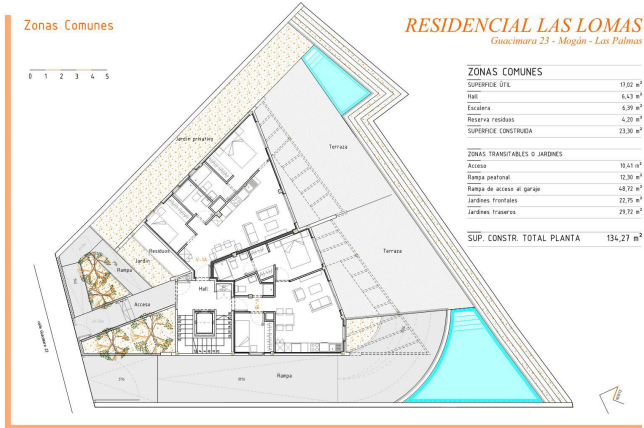
Guacimara 23 - Mogán - Las Palmas

**TABLA DE SUPERFICIES**

VIVIENDA 2A	
SUPERFICIE ÚTIL	49,38 m <sup>2</sup>
Estar - cocina	22,00 m <sup>2</sup>
Dormitorio Suelo 1	13,80 m <sup>2</sup>
Dormitorio	10,21 m <sup>2</sup>
Baño 1	3,53 m <sup>2</sup>
Dormitorio 2	9,52 m <sup>2</sup>
Baño 2	3,53 m <sup>2</sup>
Distribuidor	0,73 m <sup>2</sup>
SUPERFICIE CONSTRUIDA	59,80 m <sup>2</sup>
SUPERFICIE ÚTIL EXTERIOR	
Terraza	6,85 m <sup>2</sup>

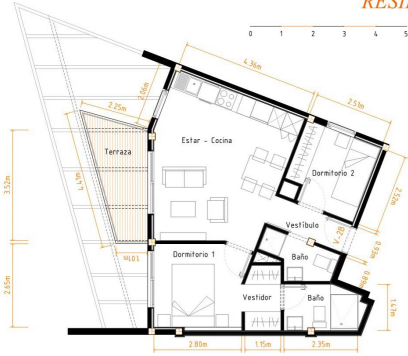
**VIVIENDA 2a**  
Vivienda 2 Dormitorios  
Planta Alta

Superficie útil	49,38 m <sup>2</sup>	Superficie frastero	5,75 m <sup>2</sup>
Superficie construida	59,80 m <sup>2</sup>	Superficie plaza de garaje	12,10 m <sup>2</sup>



## RESIDENCIAL LAS LOMAS

Guacimara 23 - Mogán - Las Palmas



### TABLA DE SUPERFICIES

VIVIENDA 2b	
SUPERFICIE ÚTIL	44,75 m <sup>2</sup>
Estar - cocina	21,00 m <sup>2</sup>
Dormitorio 1	13,60 m <sup>2</sup>
Dormitorio 2	10,12 m <sup>2</sup>
Baño 1	3,48 m <sup>2</sup>
Dormitorio 2	6,00 m <sup>2</sup>
Baño 2	2,59 m <sup>2</sup>
Vestibulo	1,85 m <sup>2</sup>
SUPERFICIE CONSTRUIDA	51,01 m <sup>2</sup>

SUPERFICIE ÚTIL EXTERIOR	6,12 m <sup>2</sup>
Terraza	6,12 m <sup>2</sup>

### VIVIENDA 2b

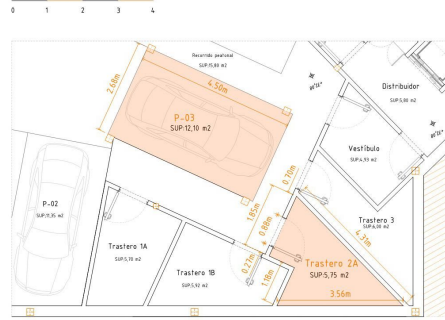
Vivienda 2 Dormitorios  
Planta Alta

Superficie Útil 44,75 m<sup>2</sup>  
Superficie construida 51,01 m<sup>2</sup>

Superficie trastero 6,00 m<sup>2</sup>  
Superficie plaza de garaje 11,15 m<sup>2</sup>

## RESIDENCIAL LAS LOMAS

Guacimara 23 - Mogán - Las Palmas



### TABLA DE SUPERFICIES

VIVIENDA 2a	
SUPERFICIE ÚTIL	49,38 m <sup>2</sup>
Estar - cocina	22,00 m <sup>2</sup>
Dormitorio Suite 1	12,80 m <sup>2</sup>
Dormitorio	10,21 m <sup>2</sup>
Baño 1	3,51 m <sup>2</sup>
Dormitorio 2	9,92 m <sup>2</sup>
Baño 2	3,51 m <sup>2</sup>
Distribuidor	0,73 m <sup>2</sup>
SUPERFICIE CONSTRUIDA	59,80 m <sup>2</sup>

SUPERFICIE ÚTIL EXTERIOR	6,85 m <sup>2</sup>
Terraza	6,85 m <sup>2</sup>

### VIVIENDA 2a

Vivienda 2 Dormitorios  
Planta Alta

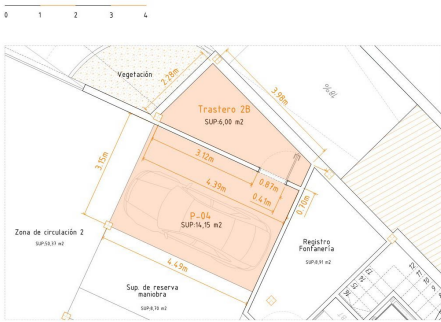
Superficie Útil 49,38 m<sup>2</sup>  
Superficie construida 59,80 m<sup>2</sup>

### TRASTERO-PLAZA 2a

Superficie trastero 5,75 m<sup>2</sup>  
Superficie plaza de garaje 12,10 m<sup>2</sup>

## RESIDENCIAL LAS LOMAS

Guacimara 23 - Mogán - Las Palmas



### TABLA DE SUPERFICIES

VIVIENDA 2b	
SUPERFICIE ÚTIL	44,75 m <sup>2</sup>
Estar - cocina	21,00 m <sup>2</sup>
Dormitorio 1	13,60 m <sup>2</sup>
Dormitorio 2	10,12 m <sup>2</sup>
Baño 1	3,48 m <sup>2</sup>
Dormitorio 2	6,00 m <sup>2</sup>
Baño 2	2,59 m <sup>2</sup>
Vestibulo	1,85 m <sup>2</sup>
SUPERFICIE CONSTRUIDA	51,01 m <sup>2</sup>

SUPERFICIE ÚTIL EXTERIOR	6,12 m <sup>2</sup>
Terraza	6,12 m <sup>2</sup>

### VIVIENDA 2b

Vivienda 2 Dormitorios  
Planta Alta

Superficie Útil 44,75 m<sup>2</sup>  
Superficie construida 51,01 m<sup>2</sup>

### TRASTERO-PLAZA 2b

Superficie trastero 6,00 m<sup>2</sup>  
Superficie plaza de garaje 11,15 m<sup>2</sup>

