

## Land In Gran Canaria



Price: **575000 €**

Town: Mogan

Zone: Patalavaca

Type: land

Covered Area: 537 m<sup>2</sup>

No. bathrooms: 0

No. bedrooms: 0

## Property Descriptions

Our agency offers for sale a residential building project located in the upper part of Arguineguin with wonderful panoramic views of the sea.

We present in this small residential complex of four units of a superior standard with spacious private terraces, garden and sea views. It has garage spaces with storage rooms included, installation of solar panels, common garden areas and communal pool- Interior with two bedrooms, living room-kitchen and bathroom.

It is a new modern, sustainable, creative and family project.

Close to service areas such as supermarket, playground, shopping center, restaurants and a few minutes drive from the beach.

### Note:

The use of the property will be subject in all cases to current legislation.

The sale price does not include taxes and expenses of the sale, including the Property Transfer Tax (equivalent to 6.5% or 1% in the case of first transmission, plus its corresponding IGIC in this case), the fees of the Property Registry, notary and agency.

The information about the property is subject to possible errors and unintentional changes.



RESIDENCIAL LAS LOMAS

Estar - cocina

RESIDENCIAL LAS LOMAS

Guacimara 23 - Mogán - Las Palmas



VIVIENDA 1b-2b

Estar - cocina

RESIDENCIAL LAS LOMAS

Guacimara 23 - Mogán - Las Palmas



VIVIENDA 1a-2a

RESIDENCIAL LAS LOMAS

Guacimara 23 - Mogán - Las Palmas



TABLA DE SUPERFICIES

VIVIENDA 1A	
SUPERFICIE ÚTIL	47,58 m <sup>2</sup>
Estar - cocina	23,36 m <sup>2</sup>
Dormitorio Suelo 1	13,80 m <sup>2</sup>
Dormitorio	10,21 m <sup>2</sup>
Baño 1	3,53 m <sup>2</sup>
Dormitorio 2	6,16 m <sup>2</sup>
Baño 2	3,53 m <sup>2</sup>
Distribuidor	0,73 m <sup>2</sup>
SUPERFICIE CONSTRUIDA	56,91 m <sup>2</sup>
SUPERFICIE ÚTIL EXTERIOR	93,36 m <sup>2</sup>
Terraza	50,52 m <sup>2</sup>
Jardín	14,84 m <sup>2</sup>

VIVIENDA 1a

Vivienda 2 Dormitorios  
Planta Baja

Superficie útil 47,58 m<sup>2</sup>  
Superficie construida 56,91 m<sup>2</sup>

Superficie frastero 5,70 m<sup>2</sup>  
Superficie plaza de garaje 11,35 m<sup>2</sup>

RESIDENCIAL LAS LOMAS

Guacimara 23 - Mogán - Las Palmas



TABLA DE SUPERFICIES

VIVIENDA 1B	
SUPERFICIE ÚTIL	44,75 m <sup>2</sup>
Estar - cocina	21,00 m <sup>2</sup>
Dormitorio Suelo 1	13,80 m <sup>2</sup>
Dormitorio	10,21 m <sup>2</sup>
Baño 1	3,53 m <sup>2</sup>
Dormitorio 2	6,16 m <sup>2</sup>
Baño 2	3,53 m <sup>2</sup>
Vestíbulo	1,85 m <sup>2</sup>
SUPERFICIE CONSTRUIDA	54,06 m <sup>2</sup>
SUPERFICIE ÚTIL EXTERIOR	93,36 m <sup>2</sup>
Terraza	50,52 m <sup>2</sup>
Jardín	28,44 m <sup>2</sup>

VIVIENDA 1b

Vivienda 2 Dormitorios  
Planta Baja

Superficie útil 44,75 m<sup>2</sup>  
Superficie construida 54,06 m<sup>2</sup>

Superficie frastero 5,92 m<sup>2</sup>  
Superficie plaza de garaje 12,45 m<sup>2</sup>



RESIDENCIAL LAS LOMAS

RESIDENCIAL LAS LOMAS

Guacimara 23 - Mogán - Las Palmas



TABLA DE SUPERFICIES

VIVIENDA 2B	
SUPERFICIE ÚTIL	44,75 m <sup>2</sup>
Estar - cocina	21,00 m <sup>2</sup>
Dormitorio 1	13,80 m <sup>2</sup>
Dormitorio	10,21 m <sup>2</sup>
Baño 1	3,53 m <sup>2</sup>
Dormitorio 2	6,00 m <sup>2</sup>
Baño 2	2,50 m <sup>2</sup>
Vestíbulo	1,85 m <sup>2</sup>
SUPERFICIE CONSTRUIDA	51,01 m <sup>2</sup>
SUPERFICIE ÚTIL EXTERIOR	6,03 m <sup>2</sup>
Terraza	6,17 m <sup>2</sup>

VIVIENDA 2b

Vivienda 2 Dormitorios  
Planta Alta

Superficie útil 44,75 m<sup>2</sup>  
Superficie construida 51,01 m<sup>2</sup>

Superficie frastero 6,00 m<sup>2</sup>  
Superficie plaza de garaje 14,15 m<sup>2</sup>

RESIDENCIAL LAS LOMAS

Guacimara 23 - Mogán - Las Palmas



TABLA DE SUPERFICIES

VIVIENDA 2A	
SUPERFICIE ÚTIL	49,38 m <sup>2</sup>
Estar - cocina	22,00 m <sup>2</sup>
Dormitorio Suelo 1	13,80 m <sup>2</sup>
Dormitorio	10,21 m <sup>2</sup>
Baño 1	3,53 m <sup>2</sup>
Dormitorio 2	9,52 m <sup>2</sup>
Baño 2	3,53 m <sup>2</sup>
Distribuidor	0,73 m <sup>2</sup>
SUPERFICIE CONSTRUIDA	59,80 m <sup>2</sup>
SUPERFICIE ÚTIL EXTERIOR	6,95 m <sup>2</sup>
Terraza	6,95 m <sup>2</sup>

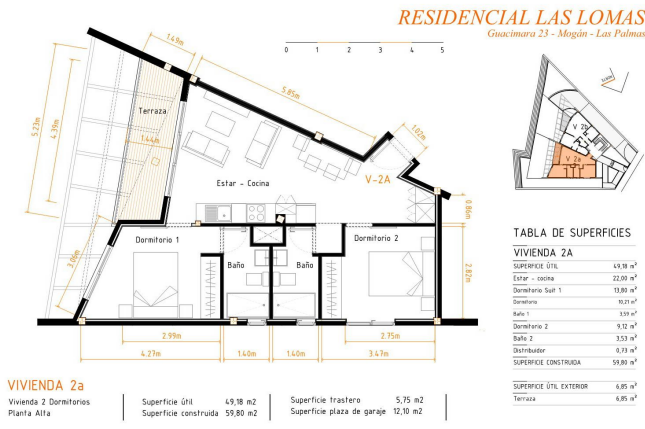
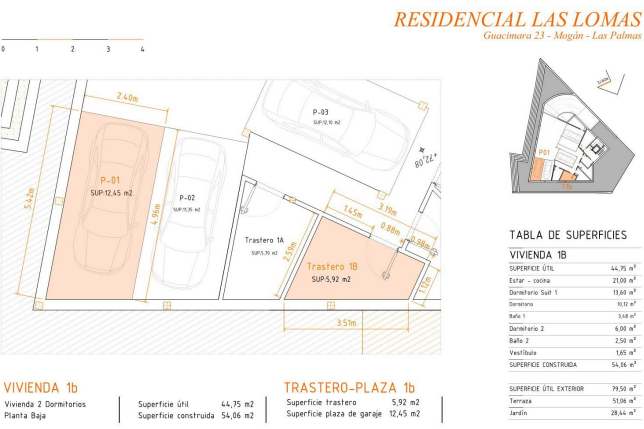
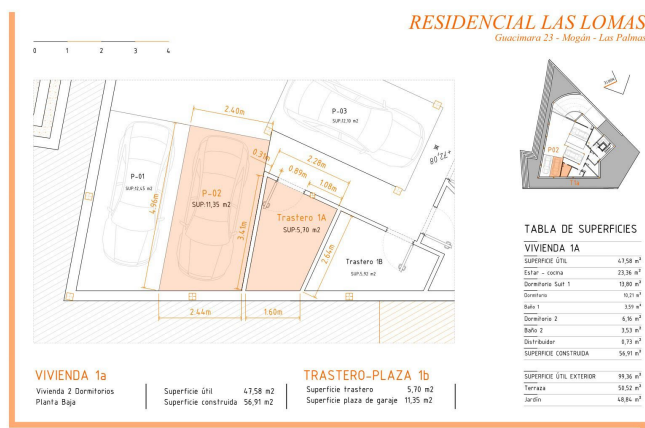
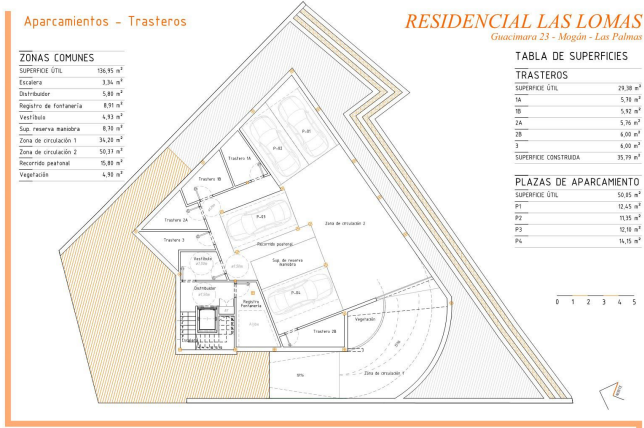
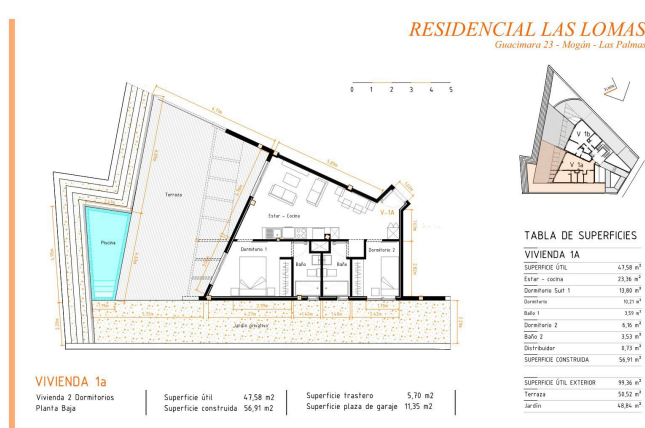
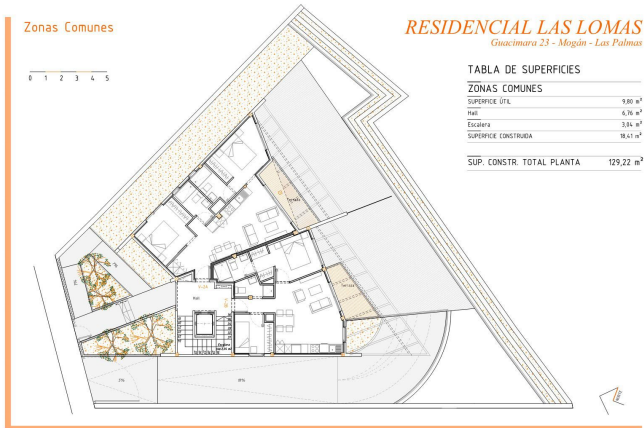
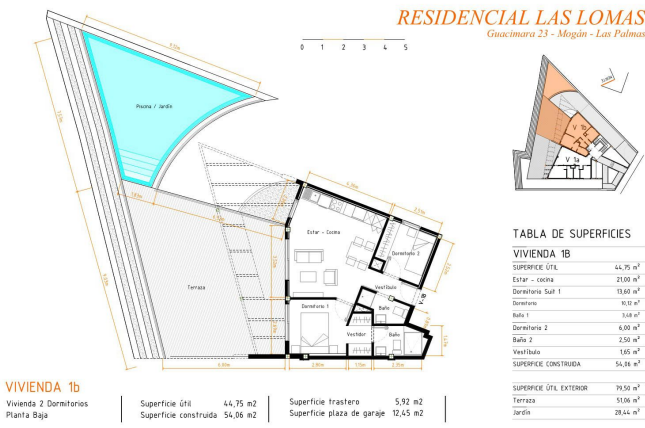
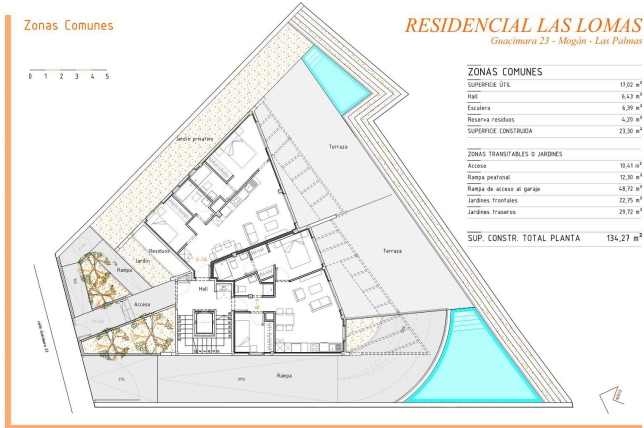
VIVIENDA 2a

Vivienda 2 Dormitorios  
Planta Alta

Superficie útil 49,38 m<sup>2</sup>  
Superficie construida 59,80 m<sup>2</sup>

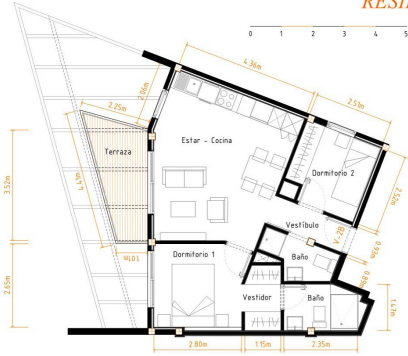
Superficie frastero 5,75 m<sup>2</sup>  
Superficie plaza de garaje 12,10 m<sup>2</sup>





## RESIDENCIAL LAS LOMAS

Guacimara 23 - Mogán - Las Palmas



### TABLA DE SUPERFICIES

VIVIENDA 2b	
SUPERFICIE ÚTIL	44,75 m <sup>2</sup>
Estar - cocina	21,00 m <sup>2</sup>
Dormitorio 1	13,60 m <sup>2</sup>
Dormitorio 2	10,12 m <sup>2</sup>
Baño 1	3,48 m <sup>2</sup>
Dormitorio 2	6,00 m <sup>2</sup>
Baño 2	2,59 m <sup>2</sup>
Vestibulo	1,65 m <sup>2</sup>
SUPERFICIE CONSTRUIDA	51,01 m <sup>2</sup>
SUPERFICIE ÚTIL EXTERIOR	6,12 m <sup>2</sup>
Terraza	6,12 m <sup>2</sup>

### VIVIENDA 2b

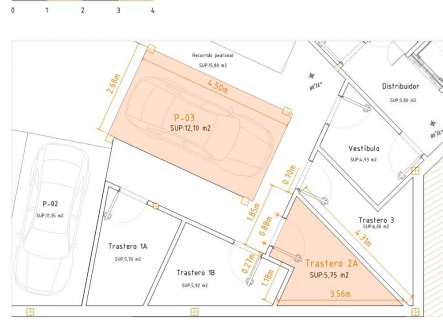
Vivienda 2 Dormitorios  
Planta Alta

Superficie Útil 44,75 m<sup>2</sup>  
Superficie construida 51,01 m<sup>2</sup>

Superficie trastero 6,00 m<sup>2</sup>  
Superficie plaza de garaje 11,15 m<sup>2</sup>

## RESIDENCIAL LAS LOMAS

Guacimara 23 - Mogán - Las Palmas



### TABLA DE SUPERFICIES

VIVIENDA 2a	
SUPERFICIE ÚTIL	49,38 m <sup>2</sup>
Estar - cocina	22,00 m <sup>2</sup>
Dormitorio Suite 1	12,80 m <sup>2</sup>
Dormitorio	10,21 m <sup>2</sup>
Baño 1	3,51 m <sup>2</sup>
Dormitorio 2	9,92 m <sup>2</sup>
Baño 2	3,53 m <sup>2</sup>
Distribuidor	0,73 m <sup>2</sup>
SUPERFICIE CONSTRUIDA	59,80 m <sup>2</sup>
SUPERFICIE ÚTIL EXTERIOR	6,85 m <sup>2</sup>
Terraza	6,85 m <sup>2</sup>

### VIVIENDA 2a

Vivienda 2 Dormitorios  
Planta Alta

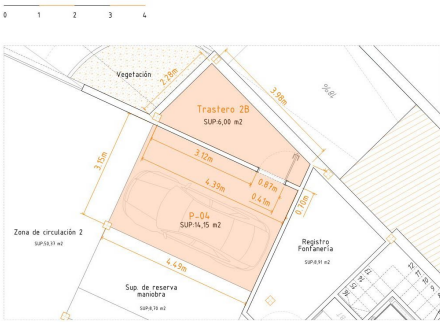
Superficie Útil 49,38 m<sup>2</sup>  
Superficie construida 59,80 m<sup>2</sup>

### TRASTERO-PLAZA 2a

Superficie trastero 5,75 m<sup>2</sup>  
Superficie plaza de garaje 12,10 m<sup>2</sup>

## RESIDENCIAL LAS LOMAS

Guacimara 23 - Mogán - Las Palmas



### TABLA DE SUPERFICIES

VIVIENDA 2b	
SUPERFICIE ÚTIL	44,75 m <sup>2</sup>
Estar - cocina	21,00 m <sup>2</sup>
Dormitorio 1	19,00 m <sup>2</sup>
Dormitorio 2	10,12 m <sup>2</sup>
Baño 1	3,48 m <sup>2</sup>
Dormitorio 2	6,00 m <sup>2</sup>
Baño 2	2,59 m <sup>2</sup>
Vestibulo	1,65 m <sup>2</sup>
SUPERFICIE CONSTRUIDA	51,01 m <sup>2</sup>
SUPERFICIE ÚTIL EXTERIOR	6,12 m <sup>2</sup>
Terraza	6,12 m <sup>2</sup>

### VIVIENDA 2b

Vivienda 2 Dormitorios  
Planta Alta

Superficie Útil 44,75 m<sup>2</sup>  
Superficie construida 51,01 m<sup>2</sup>

### TRASTERO-PLAZA 2b

Superficie trastero 6,00 m<sup>2</sup>  
Superficie plaza de garaje 11,15 m<sup>2</sup>

